



**Anleitung**  
**Multi-mode Gateway**  
**Typ SL06004E**



# Allgemeine Sicherheitshinweise

- Lesen Sie diese Anleitung vollständig und sorgfältig, bevor Sie das Gerät in Betrieb nehmen. Sie enthält zahlreiche Hinweise zum bestimmungsgemäßen Einsatz des Gerätes.
- Das Gerät ist für die Verwendung in Gebäuden vorgesehen. Betreiben Sie das Gateway nur wie in der Bedienungsanleitung beschrieben.
- Das Gerät sollte nur an einem trockenen und staubfreien Ort ohne direkte Sonneneinstrahlung in Gebrauch genommen werden.
- Betreiben Sie das Gerät nicht weiter, wenn es offensichtliche Beschädigungen aufweist.
- Wenn Kinder mit dem Gerät oder der Verpackung spielen, können Sie Kleinteile verschlucken und ersticken. Lassen Sie Kinder nicht mit dem Gerät oder der Verpackung spielen.

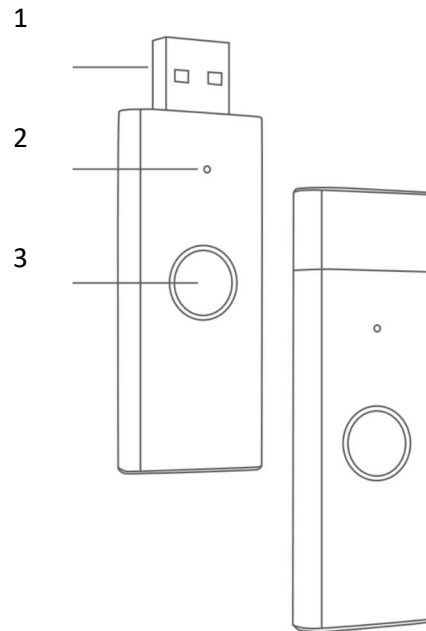
## Geräteübersicht

Das Gateway ist die Steuerzentrale der intelligenten Geräte. Benutzer können durch das Hinzufügen von intelligenten-Geräten intelligente Anwendungsszenarien entwerfen und implementieren.

### 1. USB Schnittstelle

### 2. Netzwerkanzeige

### 3. Reset-Taste



### PRODUKT SPEZIFIKATION:

Artikel Nr.: SL06004E-1

Größe in mm (LxBxH): 83\*10\*10 mm

Drahtlose Technologie: 2,4Ghz WiFi & ZigBee & BLE & Mesh

Spannungsversorgung: DC 5V

Arbeitsstrom: 1A


Arbeitstemperatur: -10°C bis +45°C

Arbeitsfeuchtigkeit 5% bis 90% RH

# Vorbereitung für den Gebrauch

Schließen Sie das Gateway an den Strom und stellen Sie sicher, dass Ihre Smartphone und das Gateway im selben Netzwerk aktiv sind. Halten Sie die **Reset**-Taste gedrückt, bis die Anzeige des Gateways blinkt.

## Verbindung mit APP herstellen

**Schritt 1.** Suchen Sie  nach der App „**Smart Life**“ im Apple Store oder auf Google Play. Laden Sie die App herunter und erstellen ein neues Konto.

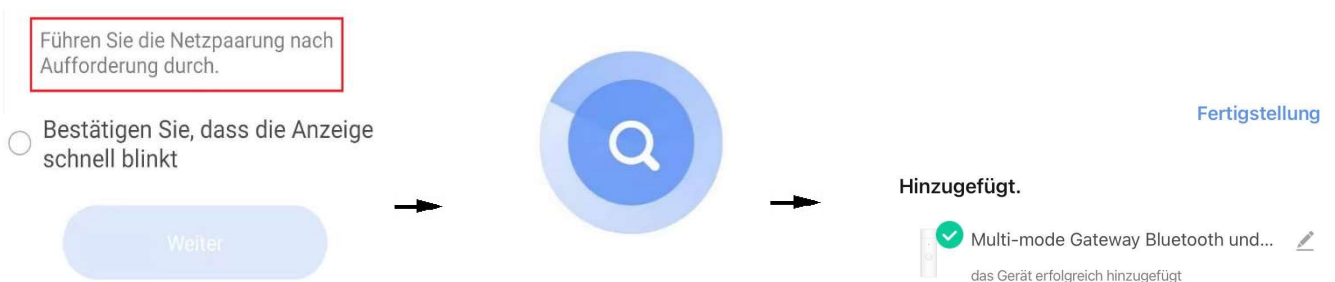
**Schritt 2.** Den Multi-mode Gateway Typ SL06004E hinzufügen



1. Um ein neues Gerät hinzuzufügen, drücken Sie bitte das Symbol „+“ oben rechts auf dem Bildschirm.

2. Wählen Sie zuerst in dem linken Menü die Kategorie „Gateway-Steuerung“, dann das Gerät „Drahtloses Gateway (ZigBee)“ auf der rechten Seite.

3. Geben Sie das Passwort Ihres Netzwerkes an und klicken Sie auf „Weiter“. Stellen Sie sicher, dass Ihr Netzwerk auf 2,4GHz ist.



4. Schalten Sie das Gerät ein und stellen Sie sicher, dass das blaue Licht leuchtet und das rote Licht **schnell** blinkt. Wenn das nicht der Fall ist, klicken Sie auf den Text „Führen Sie die Netzpaarung nach Aufforderung durch“.

5. Warten Sie, bis der Suche erfolgreich abschließt.

6. Wenn das Gerät erfolgreich hinzugefügt ist, können Sie ihn umbenennen. Abschließend klicken Sie auf oben rechts „Fertigstellung“.

## **Garantiebedingungen:**

Die gesetzliche Gewährleistung beträgt 24 Monate ab Erhalt. Davon abgedeckt sind alle Konstruktionsfehler, Materialfehler und Fabrikationsfehler. Innerhalb der Garantiezeit auftretende Mängel beseitigt SIRO kostenlos durch Lieferung eines gleichwertigen oder neuen Produkts. Durch Ersatzlieferung aus Garantiegründen tritt keine generelle Verlängerung der ursprünglichen Garantiezeit ein. Darüber hinaus gehende Ersatzansprüche sind ausgeschlossen.

**EU- Konformitätserklärung:** <https://smart-life24.de/zertifikate/>

**SIRO Antriebs- und Steuerungstechnik GmbH**

**Eurode-Park 1-27**

**DE-52134 Herzogenrath**

