



Anleitung

RF Akku Rollomotor

Typ SL05501R

Kompatibel mit:

- Handsender SIRO SL05601
- RF Gateway SIRO SL05701R



1. Allgemeine Sicherheitshinweise



Hinweise zum Produkt

- Prüfen Sie den Antrieb auf Unversehrtheit. Benutzen Sie das Produkt nicht, wenn Sie Schäden feststellen. Wenden Sie sich in diesem Fall an die Verkaufsstelle.
- Verwenden Sie den Antrieb nur zum Öffnen und Schließen von geeigneten Behängen.
- Lesen Sie diese Anleitung komplett durch, bevor Sie mit der Installation beginnen.
- Stellen Sie sicher, dass die Tuchwelle, in der Sie den Antrieb einsetzen möchten, unbeschädigt ist.
- Prüfen Sie ob sich der Behang reibungslos öffnen und schließen lässt.
- Tauschen Sie beschädigte Teile aus, wenn Sie Defekte feststellen.
- Setzen Sie alle Personen im sicheren Gebrauch der Steuerungen und des Antriebs in Kenntnis.
- Beim Betrieb den Behang beobachten und Personen fernhalten, bis dieser vollständig geöffnet bzw. geschlossen ist.
- Lassen Sie Kinder nicht mit der Steuerung spielen.



2. Funktionen auf einen Blick

- Energiesparend mit integriertem patentiertem 800-mAh-Lithium-Akku. Wieder aufladbar durch DC5V-USB-Anschluss
- Einfacher Wechsel der Laufrichtung. Punktbelegung und kontinuierliche Bewegung mit Handsender
- Bis zu 6 Einstellpositionen einstellbar
- Kurzschluss- und Leerlaufschutz, Alarm bei schwacher Batterie. Der Motor piept beim schwachen Akkustand, dann schaltet er sich automatisch von kontinuierliche Bewegung auf Punktbelegung um.

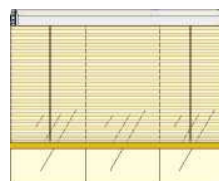
3. Technische Daten

Bezeichnung	Geschwindigkeit	Drehmoment	Nennstrom	Nennspannung	Arbeitstemperatur	Frequenz
SL05501R	35rpm	0.3Nm	≤1000mA	DC5V	-10°C~+60°C	433.92MHz

4. Anwendungen

Eingebaute Batterie, wieder aufladbar durch DC5V-Netzteil, bei 3-5 Minuten tägliche Laufzeit hält einen Ladezyklus mindestens 20 Tage.

—@ DC5V USB Power Supply

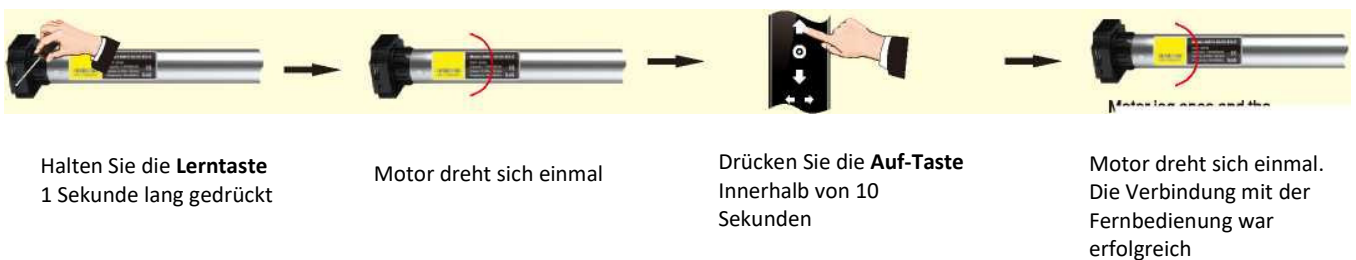


5. Bedienung

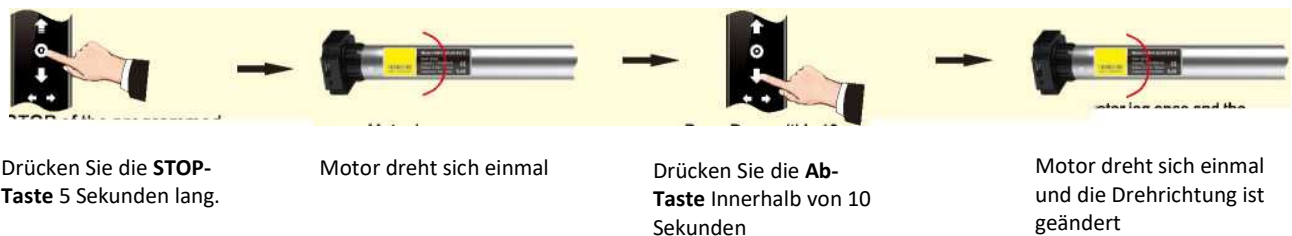
a. Ein- und Ausschalten *ohne Stromversorgung kann der Motor keine Remote-Signale empfangen.



b. Programmierung



c. Drehrichtung ändern *Falls eine Änderung der Drehrichtung nicht erforderlich ist, gehen Sie bitte direkt zu Punkt d. Endlage Einstellung.



d. Endlage Einstellung

1. Sie können bis zu 6 verschiedene Endlagen einstellen. Die Beiden am weitesten entfernten Positionen werden als obere- und untere-Endlage bezeichnet, alle andere sind mittlere Endlagen.
2. Wenn die erste Endlage die obere Endlage ist, können alle anderen Endlagen nur unterhalb von dieser Position eingestellt werden; das gleiche gilt, wenn die erste Endlage die untere-Endlage ist, können alle andere Positionen nur oberhalb von dieser Lage eingestellt werden.
3. Jede Endlage kann einzeln feinjustiert oder gelöscht werden (Die erste Endposition kann nur feinjustiert, aber nicht separat gelöscht werden. Sie kann nur gelöscht werden, wenn alle Endlageneinstellungen gelöscht sind).
4. Der Motor stoppt an der nächsten Endlagenposition, nachdem er einen AUF/AB-Befehl akzeptiert hat. Nach Erreichen der obere bzw. untere-Endlage führt der Motor keine Befehle nach oben bzw. nach unten mehr aus.
5. Drücken Sie die Auf bzw. die Ab-Taste zweimal hintereinander, so fährt der Motor direkt in die obere bzw. untere-Endposition, ohne an einer der mittleren Endpositionen anzuhalten

e. Erste Endlage Einstellung *Wenn innerhalb von 30 Sekunden keine Aktion erfolgt, verlässt der Motor automatisch den Einstellungsmodus



Drücken Sie die **PROG-Taste** auf der Rückseite der Fernbedienung

Der Motor dreht sich einmal

Bringen Sie mit der **Auf-Taste** das Rollo in die gewünschte obere Endlage Position oder mit der **Ab-Taste** in die untere Endlage Position je nachdem welche Endlage Sie zuerst einstellen wollen.

Drücken Sie die **PROG-Taste** auf der Rückseite der Fernbedienung um die Position zu speichern

Motor dreht sich einmal und die erste Endlage ist eingestellt

f. Andere Endlage Einstellung



Bringen Sie das Rollo in die gewünschte Position

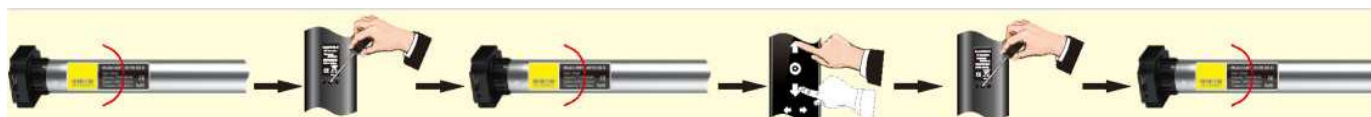
Drücken Sie die **PROG-Taste** auf der Rückseite der Fernbedienung

Motor dreht sich einmal

Drücken Sie die **PROG-Taste** auf der Rückseite der Fernbedienung

Motor dreht sich einmal und die Endlage ist eingestellt

g. Feineinstellung der Endlage



Wenn der Motor bis zur erwarteten Feineinstellungs-Endposition läuft

Drücken Sie die **PROG-Taste** um in den Einstell-Modus zu gelangen

Motor dreht einmal zur die Verbreiterung der Endlage Einstellung

Der erwarteten Position einstellen

Drücken Sie die hintere PROG für 1 sec., um die Grenzposition zu speichern

Motor dreht einmal und die Endlage ist fertig eingestellt

