



Anleitung

ZigBee Seitenzugantrieb

Typ SL05401Z

Kompatibel mit:

- Ladegerät SAN 801



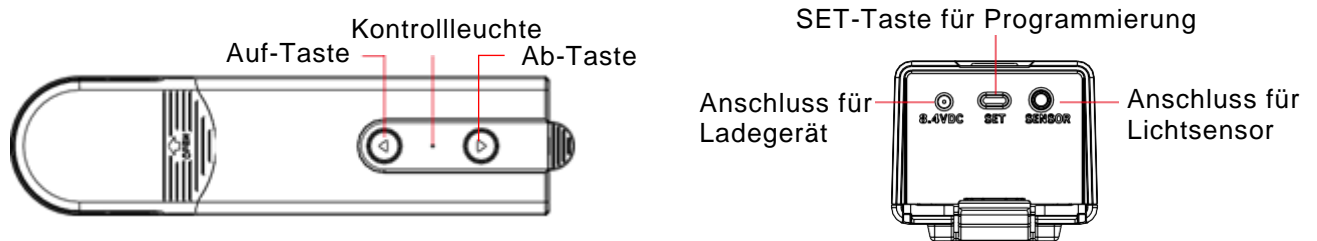
I. Funktionen auf einen Blick

1. Untere und obere Endlagen sind einstellbar und bleiben gespeichert, selbst wenn der Motor keinen Strom mehr hat.
2. Umschaltbar zwischen schrittweiser und kontinuierlicher Bewegung. Werkseinstellung ist schrittweise.
3. Drehrichtung einfach einstellbar auf Laufrichtung des Kettenzuges.
4. Bidirektionale Kommunikation mit exakter Positionsermittlung. Zuverlässige Darstellung in der App.
5. Sicherungsschutz bei Überspannung.
6. Stoppmechanik bei Hinderniserkennung.
7. Engeisparende Bluetooth-Funktion, intelligente App Steuerung.
8. Drehgeschwindigkeit über App einstellbar.
9. Exakte Zeitschaltfunktion in Verbindung mit App.
10. Leistungsstarker Akku mit langer Betriebszeit pro Akkuladung.
11. Automatische, helligkeitsabhängige Steuerung durch Lichtsensor (in Planung).

II. Technische Daten

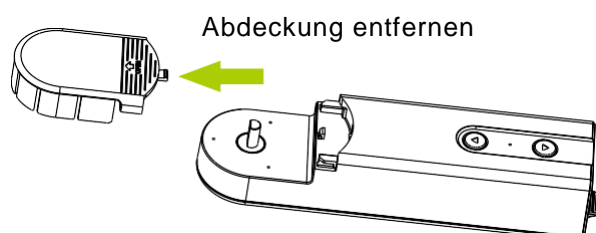
Bezeichnung	Stromversorgung	Solarpanel Spezifikation	Stromstärke	Geschwindigkeit	Drehmoment	Nennstrom	Akku-Kapazität
SL05401Z	Ladegerät 8,4VDC	12V/0.3W	1.8A	20-40rpm	0.45Nm	1A	7.4VDC/1000mAh

III. Tastenerklärung

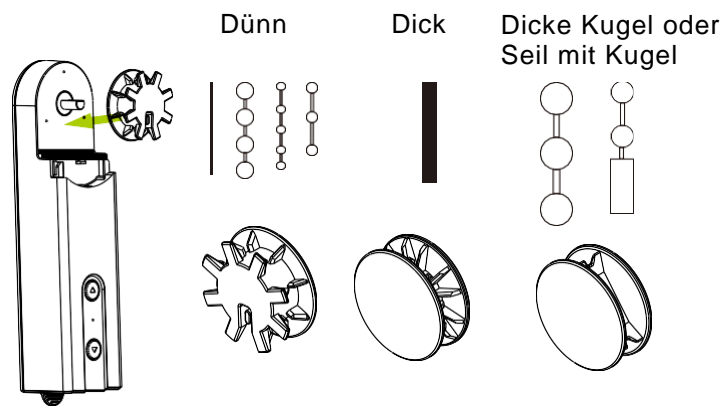


IV. Montage

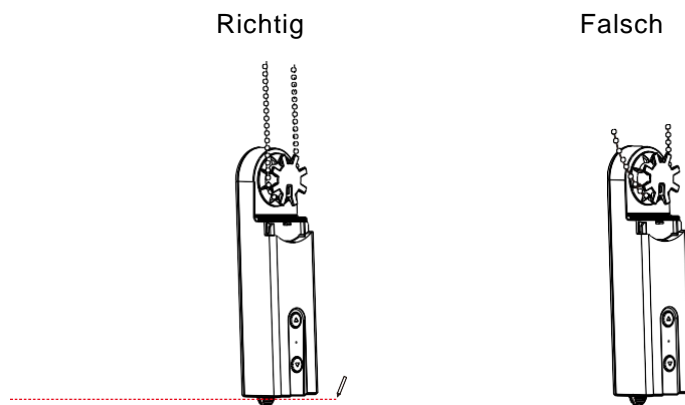
1. Um die Funktionalität nicht zu beeinträchtigen, sollte das Gerät in einer trockenen Umgebung angebracht werden. Direkte Sonneneinstrahlung ist wegen Überhitzung zu vermeiden.



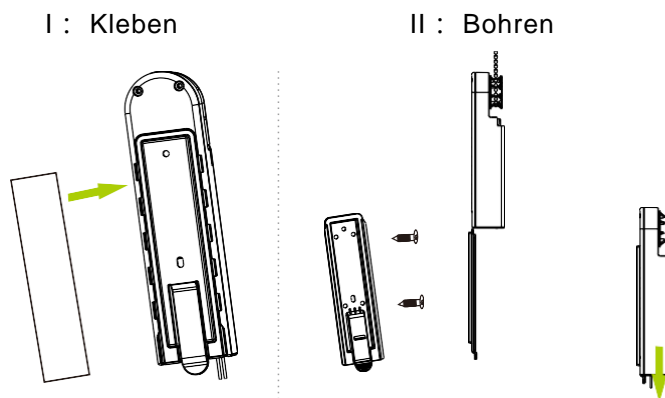
2. Passendes Drehrad heraussuchen.



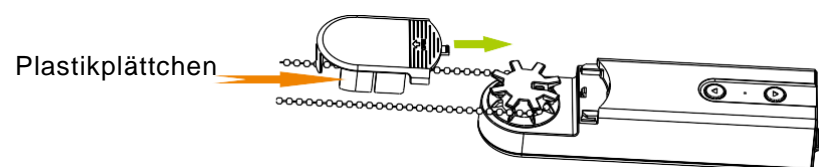
3. Das Zugsystem muss fest verankert sein.



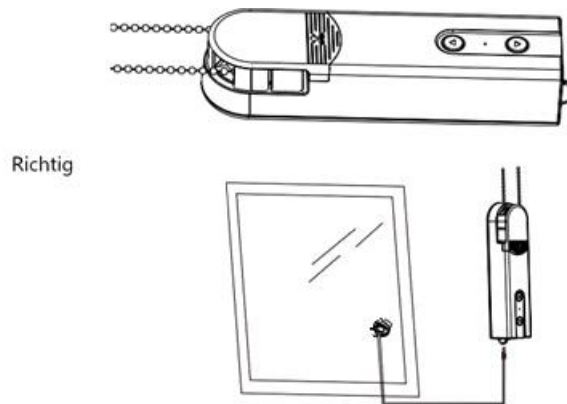
4. Befestigen der Halterung (Kleben oder Bohren).



5. Anpassen der Schutzabdeckung auf Kettenzug. Entfernen Sie, je nach Kettenzug die Plastikplättchen und passen Sie die Abdeckung an.



6. Verbinden Sie den optionalen Sonnensensor mit dem Motor. Bitte achten Sie darauf, dass das Kabel nicht verdreht wird.

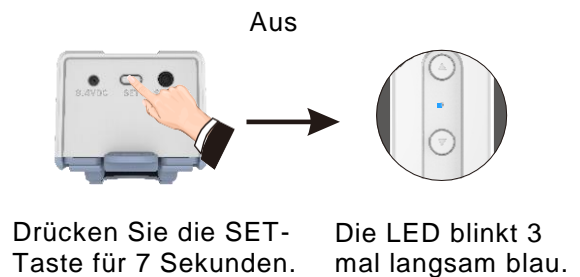
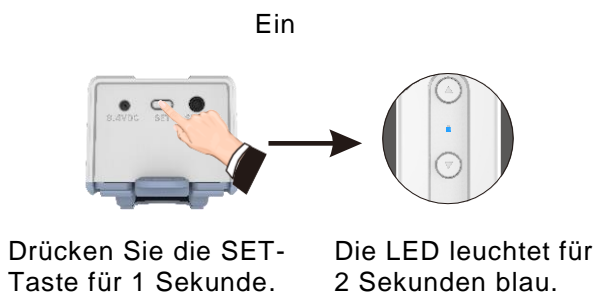


Hinweis:

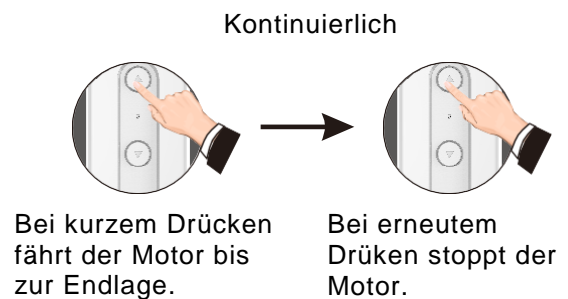
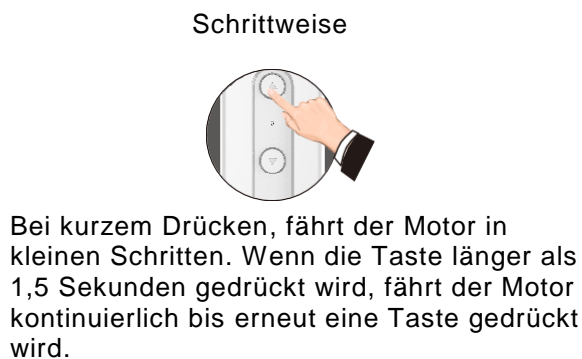
Bitte achten Sie darauf, dass keine Kabel die Fahrt der Jalousie oder des Rollos beeinträchtigen.

V. Einstellungen

1. Ein- und Ausschalten



2. Motor Laufmodus (schrittweise oder kontinuierlich)



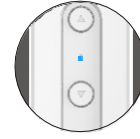
Hinweis:

Der Schrittweise Modus eignet sich besonders für die Feinabstimmung.

3. Änderung der Lauf-Modi

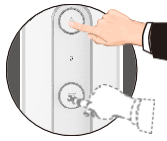


Drücken Sie die SET-Taste 5-mal kurz hintereinander.



Die LED blinkt 3-mal blau. Der Motor hat seinem Modus gewechselt.

4. Ändern der Laufrichtung



Drücken Sie die Auf- und Abtaste gleichzeitig für 3 Sekunden.

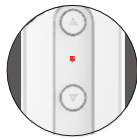


Die LED blinkt 3-mal blau. Der Motor hat die Laufrichtung geändert.

5. Obere Endlage einstellen



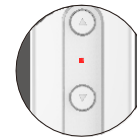
Drücken Sie die SET-Taste für 3 Sekunden.



Die LED Leuchtet rot.



Drücken Sie die AUF-Taste um die obere Endlage einzustellen.



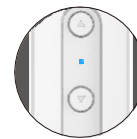
Die LED blinkt schnell rot.



Fahren Sie den Motor in die gewünschte Position.



Drücken Sie die SET-Taste erneut für 3 Sekunden.



Die LED blinkt 3-mal blau.

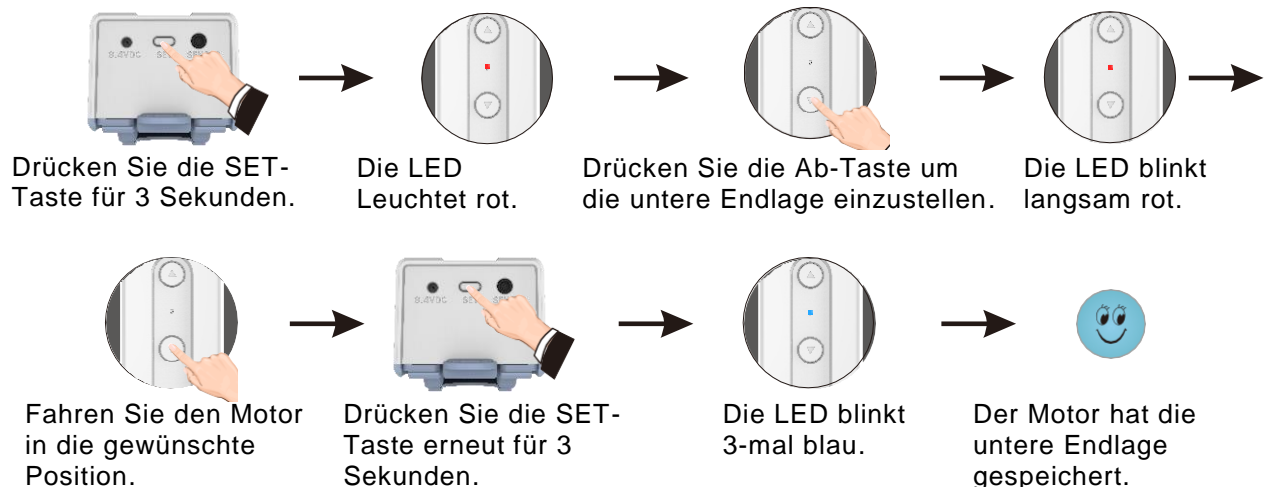


Der Motor hat die obere Endlage gespeichert.

Hinweis:

Halten Sie die SET-Taste so lange gedrückt bis die LED rot leuchtet (in der Regel nach 3 Sekunden). Lassen Sie die Taste wieder los. Der Antrieb befindet sich nun in Einstellmodus. Wenn sich der Motor im Einstellmodus befindet, haben Sie grundsätzlich 30 Sekunden Zeit um weitere Eingaben zu tätigen. Wenn Sie innerhalb dieser Zeit nicht reagieren, beendet der Motor automatisch den Einstellmodus.

6. Untere Endlage einstellen



7. Auf Werkseinstellungen zurücksetzen



Hinweis:

Nach dem zurücksetzen auf Werkseinstellungen werden die Endlagen, die Geschwindigkeit, die Laufrichtung, das Gerätekennwort, der Bewegungsmodus, der Vorhangtyp, die Einstellungen für den Sonnen- und Sichtschutzmodus sowie die Zeiteinstellungen auf die werkseitigen Standardeinstellungen zurückgesetzt.

Achtung:

Bitte beachten Sie: Nach jedem Entfernen und Einlegen des Ketten- oder Seilzugs müssen die Endlagen überprüft und eventuell korrigiert werden.

VI. Allgemeine Fehlerbehebung

Nummer	Fehlerbeschreibung	Ursache des Problems	Lösung
1	Nachdem der Motor installiert und mit Strom versorgt wurde, dreht sich der Motor nicht oder startet langsam.	Überlastung Eine unsachgemäße Installation führt dazu, dass Teile den Motor blockieren.	Ersetzen Sie den Motor. Wählen Sie einen der der Last entspricht Überprüfen Sie, ob das Zubehör korrekt installiert ist.
2	Der Motor stoppt plötzlich, während er läuft.	Stromausfall Abschaltschutz bei Widerstand (Hinderniserkennung).	Bitte Laden Sie den Akku Überprüfen Sie, ob eine Stelle feststeckt oder die Last den Grenzwert überschreitet.
3	Wenn der Motor aufgeladen wird, dreht sich der Motor nicht.	Das Ladekabel steckt im SENSOR Anschluss.	Stecken Sie das Ladekabel in den Ladeanschluss.

Hinweis: Bitte verbinden Sie die 8,4VDC-Anschluss und die SENSOR-Anschluss des Seilmotors gemäß der Kennzeichnung.