

WLAN Schalter für Rollläden

Bedienungsanleitung



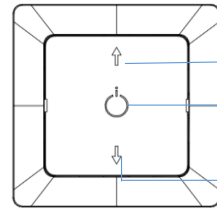
Android/IOS

PRODUKT SPEZIFIKATION

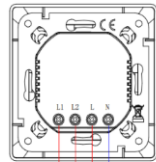
Artikel-Nr:	SL00208W
Produktabmessung:	80x80x35 mm
Spannung:	220-240 VAC
Motorlast:	MAX. 600 W
Frequenz:	50 Hz
Betriebssystem:	Android/IOS
WLAN:	2,4 GHz

HINWEIS:

- Das Produkt darf nur an trockenen Orten verwendet werden und sollte gut vor Feuchtigkeit und Nässe geschützt werden (nicht im Badezimmer, im Freien usw. verwenden)
- Verwendung nur in einer sicheren Umgebung, um die elektrische Sicherheit zu gewährleisten (darf die maximale Leistung nicht überschreiten)
- Kein Kurzschlusschutz für den Motor, verwenden Sie ihn unbedingt ohne elektrischen Verlust oder mit einem Überlastungsschutz
- Nicht fachgerechte Installation ist streng verboten. Bitte stellen Sie sicher, dass die Stromversorgung während der Installation unterbrochen ist.



Öffnen
Ein/Aus
Funktionsindikator
Schließen

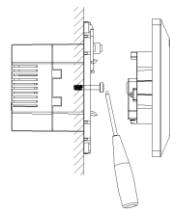


Stromkreislauf

L: Leiter
N: Neutralleiter
L1: Öffnen
L2: Schließen



Installationsbeschreibung:



- Schieben Sie vorsichtig einen flachen Schraubenzieher in den Schlitz an der Seite der Abdeckung und hebeln Sie die Abdeckung vorsichtig ab
- Verkabeln Sie den Schalter
- Setzen Sie den Schalter in die Wanddose ein und befestigen Sie ihn mit dem Schrauben
- Abdeckung wieder einsetzen. Achten Sie bitte darauf, dass die Halteklammern wieder fest einrasten
- Schalten Sie den Schalter ein und befolgen Sie die Anweisungen um ihn mit der APP zu verbinden

1. Mit WLAN verbinden



Halten Sie den Schalter in Reichweite des WLANs, um eine Verbindung zu gewährleisten

2. "Smart Life" APP herunterladen und installieren



Scannen Sie den QR Code oder geben Sie "Smart Life" als Suchbegriff ein

3. Starten Sie die APP und klicken Sie auf "Login", um sich zu registrieren

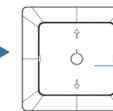
Login

Account

Password

Netz Einstellung

- Klicken Sie auf "Gerät hinzufügen" und suchen Sie den Schalter nach Kategorie
- Schalten Sie den Schalter an und befolgen Sie die APP Anweisungen um die Netzwerkverbindung herzustellen .

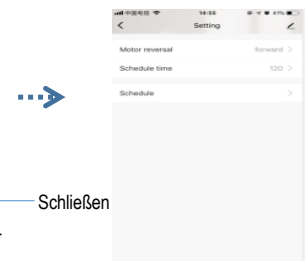


Netzwerkverbindung herstellen

Halten Sie den EIN/AUS Schalter für 5 Sekunden lang gedrückt.
Funktionsindikator blinkt auf → Verbindung erfolgreich
Funktionsindikator blinkt nicht auf → Vorgang wiederholen

- Geben Sie das WLAN Passwort ein und klicken Sie auf "Suchen"
Befolgen Sie die Anweisungen in APP um Vorgang abzuschließen
- Netzwerk erfolgreich hinzugefügt, starten Sie die Benutzeroberfläche.
Bitte befolgen Sie die Anweisungen der APP Bedienung

APP Bedienung



Öffnen

Schließen

Stop

Mehr