



Anleitung
IR universal Fernbedienung
Typ SL00607W

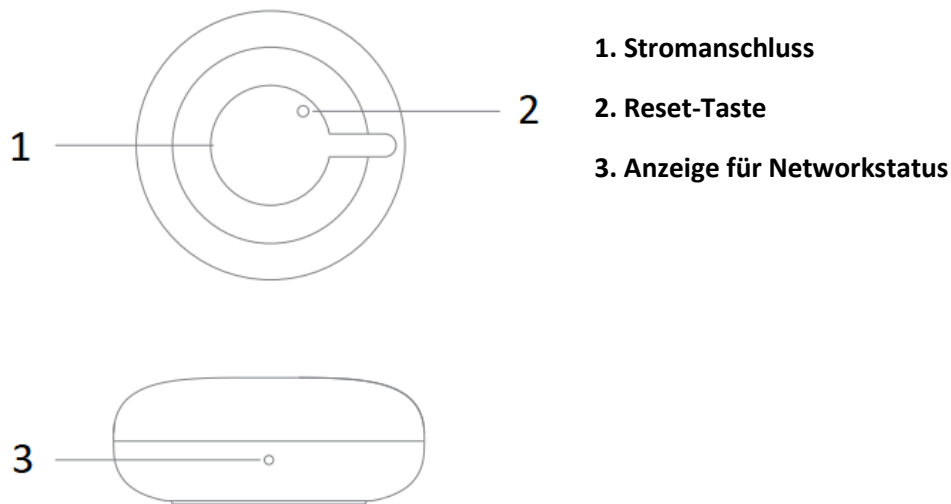


CE

I. Allgemeine Sicherheitshinweise

- Lesen Sie diese Anleitung vollständig und sorgfältig, bevor Sie das Gerät in Betrieb nehmen. Sie enthält zahlreiche Hinweise zum bestimmungsgemäßen Einsatz des Gerätes.
- Das Gerät ist für die Verwendung in Gebäuden vorgesehen. - Betreiben Sie ihn nur wie in der Bedienungsanleitung beschrieben.
- Das Gerät sollte nur an einem trockenen und staubfreien Ort ohne direkte Sonneneinstrahlung in Gebrauch genommen werden.
- Betreiben Sie das Gerät nicht weiter, wenn es offensichtliche Beschädigungen aufweist.
- Wenn Kinder mit dem Gerät oder der Verpackung spielen, können Sie Kleinteile verschlucken und ersticken. - Lassen Sie Kinder nicht mit dem Gerät oder der Verpackung spielen.


II. Geräteübersicht



Technische Eigenschaft

- Eingangsspannung: 5V
- Strombelastung: max. 1A
- Wlan: Standard 802.11b/g/n, 2,4GHz
- Größe (LxBxH) in mm: 68 x 68 x 28

III. Verbindung mit APP herstellen

Schritt 1. Suchen Sie nach der App  „Smart Life“ im Apple Store oder auf Google Play. Laden Sie die App herunter und erstellen ein neues Konto.

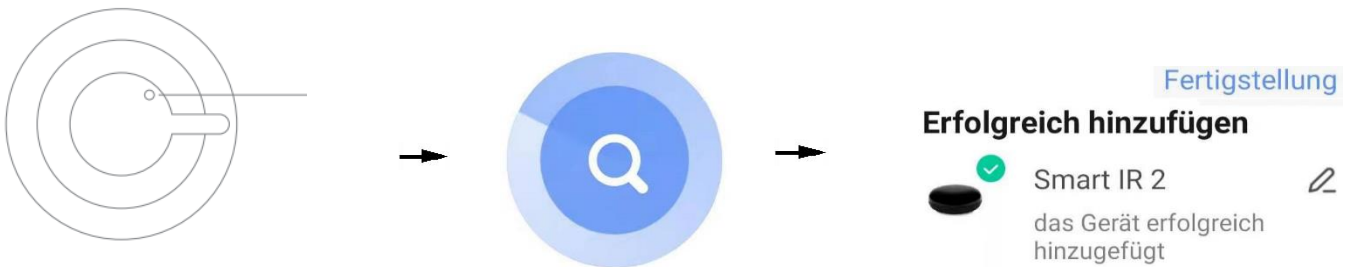
Schritt 2. Die WLAN Steckdose SL00407W mit der App verbinden.



1. Um ein neues Gerät hinzuzufügen, drücken Sie bitte das Symbol „+“ oben rechts auf dem Bildschirm

2. Wählen Sie ganz unten unter „Sonstiges“ das Gerät „Universalfernbedienung“ aus

3. Geben Sie das Passwort Ihres Netzwerkes an und klicken Sie auf „Weiter“. Stellen Sie sicher, dass Ihr Netzwerk auf 2,4GHz ist.



4. Führen Sie die Netzpaarung nach Aufforderung durch. Schalten Sie das Gerät (mit einem spitzen Gegenstand) durch langanhaltendes Drücken der **Reset-Taste** ein und stellen Sie sicher, dass der Netzwerk Konfigurator Indikator schnell blinkt.

5. Warten Sie, bis die Suche erfolgreich abschließt.

6. Wenn das Gerät erfolgreich hinzugefügt ist, können Sie ihn umbenennen. Abschließend klicken Sie auf oben rechts „Fertigstellung“

IV. Geräte Einstellung

Nachdem die Fernbedienung erfolgreich hinzugefügt wurde, können weitere Geräte mit der Fernbedienung verbunden werden.

Die **Abbildung 1** zeigt Ihnen die Übersichtsseite der IR Fernbedienungseinstellung:

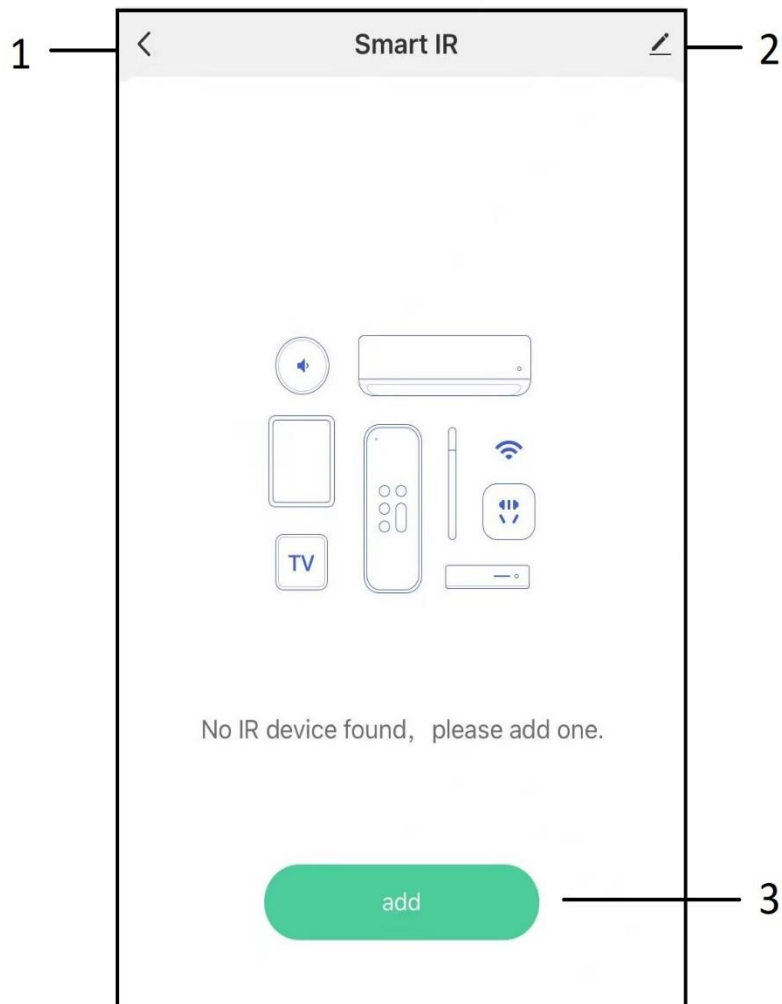


Abbildung 1: Übersichtsseite IR Fernbedienungseinstellung

1. Zurück
2. Umbenennen und sonstige Einstellungen
3. Gerät hinzufügen, das mit der IR Fernbedienung verbunden werden soll. Z. B. Fernsehen, Ventilator usw.